



## **IBK Cables y Sistemas**

IBK Cables y Sistemas, presenta su guía rápida del cable especial, con la cual pretendemos dar a conocer de una forma gráfica y sencilla los principales productos que distribuimos y representamos en exclusiva, atendiendo así las necesidades de sectores tan diversos como la industria, telecomunicación, informática, sonido profesional, seguridad, etc..

El interés por parte de estos sectores coincide con nuestro objetivo de potenciar, mejorar y adecuar los productos a las necesidades

de nuestros clientes y comprometiéndonos a ir ampliando y desarrollando nuevos productos, conocedores de los continuos cambios y avances que se seguirán produciendo.

Ante esta constante renovación y evolución tecnológica de los materiales eléctricos fabricados, le sugerimos consultarnos cualquier duda, nuestro departamento técnico y comercial está a su entera disposición para ayudarle a escoger o conseguir el conductor eléctrico idóneo que usted necesite.

La satisfacción de nuestros clientes es la nuestra.







## **IBK Cables y Sistemas**

Energía y control .....	5
Apantallados .....	7
Coaxiales RG .....	8
Coaxiales especiales .....	9
Coaxiales antena T.V. ....	10
Telefónicos (acometidas) .....	11
Telefónicos .....	12
Sonido profesional .....	13
Intercomunicación y seguridad .....	15
Sistemas informáticos .....	16
Cableado estructurado .....	17
Fibra óptica .....	19
Alta temperatura .....	20
Otros cables especiales .....	21
Listín .....	24



# ENERGIA Y CONTROL

## Cables para distribución de energía en baja tensión.

Su uso se recomienda para conexiones industriales, acometidas, máquinas herramientas, etc.

**Kbiflex RV-K 0.6-1 Kv.**



**Conductor:** Cobre flexible clase 5  
**Aislamiento:** Polietileno reticulado (XLPE)  
**Cubierta:** PVC  
**Tensión:** 0.6-1 Kv. UNE 21123  
**No propagador de la llama:** UNE 20432-1-IEC 332.1  
*Distribución de energía B.T. interior y exterior.*

**Kbiflex multicable 0.6-1 Kv.**



**Conductor:** Cobre flexible clase 5  
**Aislamiento:** PVC  
**Cubierta:** Mezcla PVC/NBR  
**Tensión:** 0.6-1 Kv. UNE 21123  
**No propagador de la llama:** UNE 20432-1-IEC 332.1  
*Alimentación de equipos y servicios móviles donde se precise gran flexibilidad.*

**Kbiflex 500 v.**



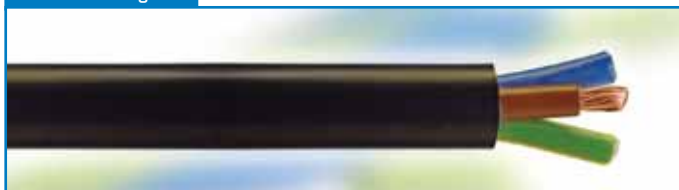
**Conductor:** Cobre flexible clase 5  
**Aislamiento:** PVC  
**Cubierta:** Mezcla PVC/NBR  
**Tensión:** 500 v. UNE 21031  
**No propagador de la llama:** UNE 20432-1-IEC 332.1  
*Alimentación de equipos y servicios móviles donde se precise gran flexibilidad.*

**RV 0.6-1 Kv**



**Conductor:** Cobre clase 1 y 2  
**Aislamiento:** Polietileno reticulado (XLPE)  
**Cubierta:** PVC  
**Tensión:** 0.6-1 Kv. UNE 21123  
**No propagador de la llama:** UNE 20432-1-IEC 332.1  
*Distribución de energía B.T. interior y exterior en instalaciones fijas.*

**RZ1K Cero Halógenos**



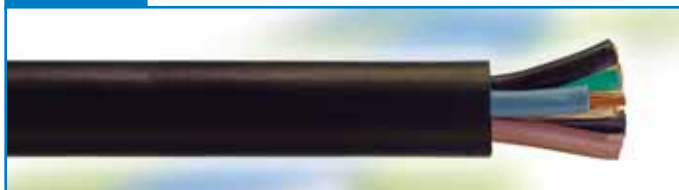
**Conductor:** Cobre flexible clase 5  
**Aislamiento:** Poliolefina **Cubierta:** Poliolefina  
**No propagador del incendio:** UNE 20432-3-IEC 332-3  
**Cero Halógenos:** UNE 21147-1-IEC 754-1  
**Baja emisión de humos:** UNE 21172-1/2-IEC 1034  
*Distribución de energía B.T. en viviendas y locales de pública concurrencia.*

**0.5 Z1-K/0.7 Z1-K Cero Halógenos**



**Conductor:** Cobre flexible clase 5 **Aislamiento:** Poliolefina  
**Tensión:** 500/750 v.-UNE 21031  
**No propagador del incendio:** UNE 20432-3-IEC 332-3  
**Cero Halógenos:** UNE 21147-1-IEC 754-1  
**Baja emisión de humos:** UNE 21172-1/2-IEC 1034  
*Instalaciones en viviendas y locales de pública concurrencia.*

**Goma HQ7 RNF**



**Conductor:** Cobre flexible clase 5  
**Aislamiento:** Elastómero reticulado  
**Cubierta:** Policloropreno  
**Tensión:** 450/750 v. UNE 21027 (HD22)  
**No propagador de la llama:** UNE 20432-1-IEC 332.1  
*Alimentación de equipos que se requiera gran flexibilidad y resistencia al agua.*

# ENERGÍA Y CONTROL

## Cables para distribución de energía en baja tensión.

Su uso se recomienda para conexiones industriales, acometidas, máquinas herramientas, instrumentación, etc.

### 0.6-1 Kv. Resistentes al fuego



**Conductor:** Cobre clase 1 y 2  
**Aislamiento:** Silicona **Cubierta:** Poliolefina  
**Tensión:** 0.6-1 Kv. UNE 21123  
**Resistente al fuego:** UNE 50200-IEC 331  
**Cero Halógenos:** UNE 50267-IEC 754-1-2  
*Sistemas de emergencia túneles, equipos contra incendios en instalaciones de locales de pública concurrencia.*

### Armado RVFV



**Conductor:** Cobre clase 1 y 2  
**Aislamiento:** Polietileno reticulado (XLPE)  
**Armadura:** Fleje de acero o aluminio **Cubierta:** PVC  
**Tensión:** 0.6-1 Kv. UNE 21123  
**No propagador de la llama:** UNE 20432-1-IEC 332.1  
*Distribución de energía B.T. interior y exterior que necesite alta resistencia mecánica o antioedores.*

### Armado RVMV



**Conductor:** Cobre clase 1 y 2  
**Aislamiento:** Polietileno reticulado (XLPE)  
**Armadura:** Corona de hilos de acero **Cubierta:** PVC  
**Tensión:** 0.6-1 Kv. UNE 21123  
**No propagador de la llama:** UNE 20432-1-IEC 332.1  
*Distribución de energía B.T. interior y exterior que necesite alta resistencia mecánica o antioedores e instalaciones antideflagrantes.*

### Armado y apantallado ROVMV



**Conductor:** Cobre clase 1 y 2 **Aislamiento:** Polietileno reticulado (XLPE)  
**Pantalla:** Cinta aluminio/poliéster + hilo de drenaje  
**Armadura:** Corona de hilos de acero **Cubierta:** PVC  
**Tensión:** 500 v. UNE 21031  
**No propagador de la llama:** UNE 20432-1-IEC 332.1  
*Instrumentación y control en instalaciones antideflagrantes que necesiten alta resistencia mecánica o antioedores.*

### Kbiflex-SY



**Conductor:** Cobre flexible clase 5  
**Aislamiento:** PVC  
**Armadura:** Trenza hilos de acero **Cubierta:** PVC  
**Tensión:** 0.6-1 Kv. UNE 21123  
**No propagador de la llama:** UNE 20432-1-IEC 332.1  
*Instrumentación y control en instalaciones que necesiten alta resistencia mecánica o antioedores y gran flexibilidad.*

### Kbiflex-V0V-SY



**Conductor:** Cobre flexible clase 5 **Aislamiento:** PVC  
**Pantalla:** Cinta aluminio/poliéster + hilo de drenaje  
**Armadura:** Trenza hilos de acero **Cubierta:** PVC  
**Tensión:** 500 v. UNE 21031  
**No propagador de la llama:** UNE 20432-1-IEC 332.1  
*Instrumentación y control en instalaciones que necesiten protección mecánica, antioedores, electromagnéticas y gran flexibilidad.*

Disponemos además de:

- Productos para cableado estructurado (paneles, conectores, latiguillos, rosetas, etc).
- Armarios 19" para telecomunicaciones.
- Armarios para I.C.T..
- Cajas modulares (superficie, empotrar, falso suelo, etc.).
- Conectores F.O. y accesorios.
- Accesorios cables planos.

# APANTALLADOS

Distintos tipos de conductores para instalaciones industriales, de control, informática e instrumentación en zonas que requieran protección eléctrica o electromagnética.

Kbitronic YCY



Conductor: Cobre flexible clase 5  
Aislamiento: PVC  
Pantalla: Trenza cobre estañado  
Cubierta: PVC  
*Transmisión de datos, equipos electrónicos e informática*

Kbitronic YCY multipolar



Conductor: Cobre flexible clase 5  
Aislamiento: PVC  
Pantalla: Trenza cobre estañado  
Cubierta: PVC  
*Transmisión de datos, equipos electrónicos, ordenadores, instrumentos de medida, etc.*

Kbilene POS-CY



Conductor: Cobre estañado flexible clase 5  
Aislamiento: Poliolefina celular  
1ª Pantalla: Cinta aluminio/poliéster  
2ª Pantalla: Trenza cobre estañado  
Cubierta: PVC  
*Cables de baja capacidad para transmisión de señales digitales RS 232, RS 422, RS 485.*

Kbidat YCY



Conductor: Cobre flexible clase 5  
Aislamiento: PVC  
Pantalla: Trenza cobre  
Cubierta: PVC  
*Instalaciones industriales de control e instrumentación*

Kbidat YCY Multipolar



Conductor: Cobre flexible clase 5  
Aislamiento: PVC  
Pantalla: Trenza cobre  
Cubierta: PVC  
*Instalaciones industriales de control e instrumentación*

Kbidat PDS



Conductor: Cobre flexible clase 5  
Aislamiento: PVC  
Pantalla: Cinta aluminio/poliéster  
Cubierta: PVC  
*Instalaciones industriales de control e instrumentación.*

Kbitronic PAR-POS



Conductor: Cobre flexible clase 5  
Aislamiento: PVC  
Pantalla al par: Cinta aluminio/poliéster  
Pantalla general: Cinta aluminio/poliéster  
Cubierta: PVC  
*Transmisión de datos, equipos electrónicos, ordenadores, instrumentos de medida, etc.*

Kbidat YCY-SY



Conductor: Cobre flexible clase 5  
Aislamiento: PVC  
Pantalla: Trenza cobre  
Armadura: Trenza hilos de acero  
Cubierta: PVC  
*Instalaciones industriales de control e instrumentación que además requieran protección mecánica y antioadores.*

# COAXIALES RG

Cables para transmisión y recepción de señales de radiofrecuencia, redes locales o circuito cerrado de televisión.  
Según la norma MIL-C-17

RG-11 A/U



Conductor: Cobre estañado (7x0.40) Pantalla: Trenza cobre  
Diámetro exterior: 10.3 mm.  
Impedancia: 75  $\Omega$   
Atenuación: 200 Mhz = 10.8 dB/100m.  
400 Mhz = 15.8 dB/100m.  
800 Mhz = 23.8 dB/100m.

RG-59 B/U



Conductor: Copperweld (1x0.58) Pantalla: Trenza cobre  
Diámetro exterior: 6.1 mm.  
Impedancia: 75  $\Omega$   
Atenuación: 200 Mhz = 16.1 dB/100m.  
400 Mhz = 23.0 dB/100m.  
800 Mhz = 34.6 dB/100m.

RG-58 C/U



Conductor: Cobre estañado (19x0.18) Pantalla: Trenza cobre estañado  
Diámetro exterior: 5 mm.  
Impedancia: 50  $\Omega$   
Atenuación: 200 Mhz = 24.3 dB/100m.  
400 Mhz = 39.4 dB/100m.  
800 Mhz = 54.0 dB/100m.

RG-213 /U



Conductor: Cobre (7x0.75) Pantalla: Trenza cobre  
Diámetro exterior: 10.3 mm.  
Impedancia: 50  $\Omega$   
Atenuación: 200 Mhz = 8.86 dB/100m.  
400 Mhz = 13.5 dB/100m.  
800 Mhz = 21.2 dB/100m.

RG-174 A/U



Conductor: Copperweld (7x0.16) Pantalla: Trenza cobre estañado  
Diámetro exterior: 2.55 mm.  
Impedancia: 50  $\Omega$   
Atenuación: 200 Mhz = 39.4 dB/100m.  
400 Mhz = 57.4 dB/100m.  
800 Mhz = 68.5 dB/100m.

RG-62 A/U



Conductor: Copperweld (1x0.64) Pantalla: Trenza cobre  
Diámetro exterior: 6.2 mm.  
Impedancia: 93  $\Omega$   
Atenuación: 200 Mhz = 12.5 dB/100m.  
400 Mhz = 17.4 dB/100m.  
800 Mhz = 25.3 dB/100m.

RG-214 /U



Conductor: Cobre plateado (7x0.75) Doble pantalla: Trenza cobre plateado  
Diámetro exterior: 10.8 mm.  
Impedancia: 50  $\Omega$   
Atenuación: 200 Mhz = 10.8 dB/100m.  
400 Mhz = 16.4 dB/100m.  
800 Mhz = 22.4 dB/100m.



## COAXIALES ESPECIALES

*Siguiendo con los cables coaxiales, incluimos algunos coaxiales de diseños especiales para instalaciones concretas o cometidos específicos dentro de las comunicaciones*

Flex 3/75



**Conductor:** Cobre Ø 0.4 mm

**Pantalla:** Cinta aluminio + cobre estañado

**Diámetro exterior:** 3.5 mm.

**Atenuación:** 1.024 Mhz = 2.1 dB/100m.

4.224 Mhz = 4.1 dB/100m.

17.184 Mhz = 8.5 dB/100m.

*Transmisión de señales de alta frecuencia en instalaciones telefónicas.*

Flex 5/75



**Conductor:** Cobre estañado (7x0.19)

**Pantalla:** Cobre estañado + cobre estañado

**Diámetro exterior:** 4.7 mm.

**Atenuación:** 1 Mhz = 1.5 dB/100m.

10 Mhz = 4.7 dB/100m.

50 Mhz = 10.0 dB/100m.

*Transmisión de señales de alta frecuencia en instalaciones telefónicas.*

Cellflex 1/2 pulgada



**Conductor:** Cobre aluminio 4.8 mm. **Pantalla:** Tubo de cobre coarugado

**Diámetro exterior:** 16.2 mm. **Impedancia:** 50 Ω

**Atenuación:** 100 Mhz = 2.16 dB/100m.

800 Mhz = 6.39 dB/100m.

2000 Mhz = 10.5 dB/100m.

4000 Mhz = 15.5 dB/100m.

*Cable especial para la transmisión de radio frecuencia*

RG-6



**Conductor:** Copperweld Ø 1.02 mm.

**Pantalla:** Cinta aluminio/poliéster/aluminio + trenza aluminio

**Diámetro exterior:** 6.9 mm.

**Atenuación:** 100 Mhz = 7.2 dB/100m.

300 Mhz = 11.25 dB/100m.

860 Mhz = 20.0 dB/100m.

*Instalaciones de antenas de TV, bajada de parabólicas y antenas colectivas.*

Siamés RG-6 + 2 pares



**Conductor:** 1 coaxial RG6 + 2 pares Ø 0.5 mm.

**Disposición:** En paralelo

**Cubierta:** Polietileno

**Dimensiones:** 7.1 x 13.6 mm.

*Transmisión de datos, señales de audio y televisión.*

Coaxial H-100



**Conductor:** Cobre (1x2.5)

**Pantalla:** Cinta de cobre + trenza cobre pulido

**Diámetro exterior:** 9.8 mm. **Impedancia:** 50 Ω

**Atenuación:** 100 Mhz = 4.1 dB/100m.

400 Mhz = 8.5 dB/100m.

1000 Mhz = 13.9 dB/100m.

*Instalaciones de antenas de radiodifusión y satélite.*

Disponemos además de:

- Productos para cableado estructurado (paneles, conectores, latiguillos, rosetas, etc).
- Armarios 19" para telecomunicaciones.
- Armarios para I.C.T..
- Cajas modulares (superficie, empotrar, falso suelo, etc.).
- Conectores F.O. y accesorios.
- Accesorios cables planos.

# COAXIALES ANTENA TV

Cables para instalaciones de antenas de televisión, tanto individuales como colectivas

Coaxial 75 Ω 4060



**Conductor:** Cobre Ø 1 mm.  
**Pantalla:** Trenza de cobre 54% cobertura  
**Diámetro exterior:** 6.3 mm.  
**Atenuación:** 100 Mhz = 8.5 dB/100m.  
200 Mhz = 11.6 dB/100m.  
400 Mhz = 17.2 dB/100m.  
800 Mhz = 25 dB/100m.

Coaxial 75 Ω 4080



**Conductor:** Cobre Ø 1.1 mm.  
**Pantalla:** Trenza de cobre 65% cobertura  
**Diámetro exterior:** 7 mm.  
**Atenuación:** 100 Mhz = 7.8 dB/100m.  
200 Mhz = 10.3 dB/100m.  
400 Mhz = 15.3 dB/100m.  
800 Mhz = 22.5 dB/100m.

Coaxial 75 Ω 4010



**Conductor:** Cobre Ø 1.15 mm.  
**Pantalla:** Trenza de cobre 82% cobertura  
**Diámetro exterior:** 7.2 mm.  
**Atenuación:** 100 Mhz = 7.2 dB/100m.  
200 Mhz = 10 dB/100m.  
400 Mhz = 14.6 dB/100m.  
800 Mhz = 22 dB/100m.

Coaxial 75 Ω 4020



**Conductor:** Cobre Ø 1.15 mm.  
**Pantalla:** Trenza de cobre 96% cobertura  
**Diámetro exterior:** 7.2 mm.  
**Atenuación:** 100 Mhz = 7 dB/100m.  
200 Mhz = 9.7 dB/100m.  
400 Mhz = 14.3 dB/100m.  
800 Mhz = 21.2 dB/100m.

Coaxial 75 Ω 4090 DP



**Conductor:** Cobre Ø 0.9 mm.  
**Pantalla:** Cinta aluminio + cobre estañado  
**Diámetro exterior:** 6.2 mm.  
**Atenuación:** 100 Mhz = 6.8 dB/100m.  
200 Mhz = 9.7 dB/100m.  
400 Mhz = 13.2 dB/100m.  
800 Mhz = 19.8 dB/100m.

Coaxial 75 Ω 4015 DP



**Conductor:** Cobre estañado Ø 1.10 mm.  
**Pantalla:** Cinta aluminio + cobre estañado  
**Diámetro exterior:** 6.9 mm.  
**Atenuación:** 100 Mhz = 6.5 dB/100m.  
200 Mhz = 9.3 dB/100m.  
400 Mhz = 12.4 dB/100m.  
800 Mhz = 19.0 dB/100m.

Coaxial 75 Ω digital SAT 4015 CU



**Conductor:** Cobre Ø 1.15 mm.  
**Pantalla:** Cinta cobre + cobre pulido  
**Diámetro exterior:** 7 mm.  
**Atenuación:** 400 Mhz = 11.3 dB/100m.  
800 Mhz = 16.8 dB/100m.  
1800 Mhz = 25.8 dB/100m.  
2150 Mhz = 28.5 dB/100m.

# TELEFÓNICOS

*Apartado que reúne los diferentes cables para acometidas telefónicas de interior y exterior*

## Acometida interior ICT



**Conductor:** Cobre rígido  $\emptyset$  0.51 mm.  
**Aislamiento:** Polietileno Sólido  
**Cubierta:** PVC  
**Disponible:** 1 y 2 pares  
*Acometidas telefónicas en interior de edificios, homologado para instalaciones de ICT.*

## Acometida interior paralelo



**Conductor:** Cobre rígido  $\emptyset$  0.51 mm.  
**Cubierta:** PVC  
**Disponible:** 2 y 3 hilos  
*Acometidas telefónicas en interior.*

## Acometida interior/exterior



**Conductor:** Cobre rígido  $\emptyset$  0.6 mm.  
**Aislamiento:** Polietileno  
**Cubierta:** PVC  
**Disponible:** 2-3-4-5 conductores  
*Instalaciones de acometidas telefónicas interior/exterior.*

## Acometida autoportado



**Conductor:** Cobre rígido  $\emptyset$  0.6 mm.  
**Aislamiento:** Polietileno sólido  
**Fiador:** Acero galvanizado (7x0.4 mm.)  
**Cubierta:** PVC  
**Disponible:** 1 y 2 pares  
*Acometidas telefónicas exteriores tanto en tendido aéreo como en fachadas. Homologada para instalaciones ICT.*

## Autoportado paralelo



**Conductor:** Cobre rígido  $\emptyset$  0.51 mm.  
**Cubierta:** PVC  
**Fiador:** Alambre acero galvanizado  
*Para instalaciones de acometida telefónica exterior a través de tendido aéreo.*

## Acometida reforzada



**Conductor:** Cobre rígido  $\emptyset$  0.7 mm.  
**Aislamiento:** PVC  
**Armadura:** Trenza hilos de acero galvanizado  
**Cubierta:** PVC  
**Disponible:** 1 y 2 pares  
*Acometidas telefónicas exteriores o subterráneas que precisen protección antirodadores.*

Disponemos además de:

- Productos para cableado estructurado (paneles, conectores, latiguillos, rosetas, etc).
- Armarios 19" para telecomunicaciones.
- Armarios para I.C.T..
- Cajas modulares (superficie, empotrar, falso suelo, etc.).
- Conectores F.O. y accesorios.
- Accesorios cables planos.

# TELEFÓNICOS

*Dentro de los cables telefónicos incluimos los cables para instalaciones telefónicas de interior y exterior*

## Hilo repartidor



**Conductor:** Cobre estañado rígido  $\emptyset$  0.6 mm.  
**Aislamiento:** PVC  
**Trenzado**  
**Disponible:** BI/Ng o Az/Am  
*Conexión en repartidores y puentes de equipos telefónicos*

## Telefónico plano



**Conductor:** Cobre flexible 0.10 mm<sup>2</sup>.  
**Aislamiento:** Polietileno  
**Cubierta:** PVC  
**Disponible:** 4-6 y 8 vías beige y negro  
*Conexiones de aparatos telefónicos y ordenadores.*

## Telefónico interior



**Conductor:** Cobre rígido  $\emptyset$  0.51 mm.  
**Aislamiento:** PVC  
**Cubierta:** PVC  
**Disponible:** 2 - 3 - 5 - 10 - 15 - 25 - 50 - 75 - 100 pares  
*Instalaciones telefónicas de interior.*

## Telefónico interior apantallado ICT



**Conductor:** Cobre rígido  $\emptyset$  0.51 mm.  
**Aislamiento:** PVC  
**Pantalla:** Cinta aluminio/poliéster + hilo de drenaje  
**Cubierta:** PVC  
**Disponible:** 15 - 25 - 50 - 75 - 100 pares  
*Instalaciones telefónicas de interior. Cumple los requisitos y normativas para ICT.*

## Telefónico exterior EAP



**Conductor:** Cobre rígido  
**Aislamiento:** Polietileno sólido  
**Pantalla:** Aluminio + copolimero  
**Cubierta:** Polietileno  
**Disponible:** 3 - 6 - 11 - 16 - 26 - 51 - 101 y 202 pares de  
 $\emptyset$  0.405 mm.,  $\emptyset$  0.5 mm.,  $\emptyset$  0.6 mm.,  $\emptyset$  0.9 mm.  
*Instalaciones exteriores telefónicas en canalizaciones y bajo tubo.*

## Telefónico exterior EAP-SP



**Conductor:** Cobre rígido  
**Aislamiento:** Polietileno sólido  
**Pantalla:** Aluminio + copolimero  
**Armadura:** Fleje de acero corrugado  
**Cubierta:** Polietileno  
**Disponible:**  $\emptyset$  0.405 mm.,  $\emptyset$  0.5 mm.,  $\emptyset$  0.6 mm.,  $\emptyset$  0.9 mm.  
*Instalaciones exteriores telefónicas sin canalizar que precisen protección antirroedores.*

Disponemos además de:

- Productos para cableado estructurado (paneles, conectores, latiguillos, rosetas, etc).
- Armarios 19" para telecomunicaciones.
- Armarios para I.C.T..
- Cajas modulares (superficie, empotrar, falso suelo, etc.).
- Conectores F.O. y accesorios.
- Accesorios cables planos.

# SONIDO PROFESIONAL

*Cables especialmente contruidos para cubrir las diferentes necesidades en instalaciones de sonido profesional*

## Trenzado



**Conductor:** Cobre flexible clase 5  
**Aislamiento:** PVC  
**Trenzado:** 20 vueltas por metro  
**Color:** Rojo y negro  
**Disponible:** 2 x 0.75; 1; 1.5 y 2.5 mm<sup>2</sup>.  
*Instalaciones interiores de sonido, interfonía y seguridad.*

## Paralelo Bicolor H03VH-H



**Conductor:** Cobre flexible clase 5  
**Aislamiento:** PVC  
**Tensión:** 300 v. UNE 21031  
**No propagador de la llama:** UNE 20432-1, IEC 332-1  
**Disponible:** 2 x 0.25; 0.5; 0.75; 1; 1.5 y 2.5 mm<sup>2</sup>.  
*Instalaciones de interior, en altavoces, autoradios, etc.*

## Micrófono



**Conductor:** Cobre flexible clase 5  
**Aislamiento:** Polietileno  
**Pantalla:** Trenza cobre pulido  
**Cubierta:** PVC/NBR  
**Disponible:** Negro, amarillo, rojo, azul y verde  
*Instalaciones en micrófonos, altavoces o donde se requiera gran flexibilidad.*

## Micrófono extraflexible



**Conductor:** Cobre extraflexible  
**Aislamiento:** Polietileno  
**Pantalla:** Doble espiral de cobre  
**Cubierta:** PVC/NBR  
*Instalaciones en micrófonos, altavoces o donde se requiera gran flexibilidad y resistencia.*

## Micrófono 2 pares



**Conductor:** Cobre extraflexible  
**Aislamiento:** Polietileno  
**Pantalla al par:** Doble espiral de cobre  
**Cubierta:** PVC/NBR  
**Disponible:** 2 pares  
*Instalaciones de audio profesional que se necesite gran flexibilidad.*

## Paralelo libre oxígeno



**Conductor:** Cobre extraflexible libre de oxígeno  
**Cubierta:** PVC transparente  
**Disponible:** 2 x 1; 2; 4 y 6 mm<sup>2</sup>.  
*Instalaciones de sonido alta fidelidad y sistemas de sonorización profesional.*

Disponemos además de:

- Productos para cableado estructurado (paneles, conectores, latiguillos, rosetas, etc).
- Armarios 19" para telecomunicaciones.
- Armarios para I.C.T..
- Cajas modulares (superficie, empotrar, falso suelo, etc.).
- Conectores F.O. y accesorios.
- Accesorios cables planos.

# SONIDO PROFESIONAL

*Cables especialmente contruidos para cubrir las diferentes necesidades en instalaciones de sonido profesional*

## Unipolar libre oxígeno



**Conductor:** Cobre extraflexible libre de oxígeno  
**Aislamiento:** PVC transparente  
**Disponible:** 4; 6; 16 y 25 mm<sup>2</sup>.  
*Instalaciones de sonido alta fidelidad y sistemas de sonorización profesional.*

## Manguera audio pantalla aluminio



**Conductor:** Cobre extraflexible  
**Aislamiento:** PVC  
**Pantalla al par:** Cinta aluminio/poliéster + hilo de drenaje  
**Cubierta al par:** PVC  
**Cubierta exterior:** PVC/NBR  
*Mesas mezcladoras o servicios móviles en lugares como escenarios o estudios de grabación.*

## Apantallado libre oxígeno



**Conductor:** Cobre extraflexible libre de oxígeno  
**Aislamiento:** Polietileno celular  
**Pantalla individual:** Trenza cobre estañado  
**Cubierta:** PVC  
**Pantalla general:** Trenza cobre estañado  
**Cubierta exterior:** PVC transparente  
*Instalaciones de sonido alta fidelidad y sistemas de sonorización profesional.*

## Paralelo apantallado



**Conductor:** Cobre extraflexible  
**Aislamiento:** PVC  
**Pantalla individual:** Hilos de cobre en espiral  
**Cubierta:** PVC/NBR  
**Disponible:** 2 x 0.8 y 2 x 0.14 mm<sup>2</sup>.  
*Instalaciones de audio para unidades móviles.*

## Manguera audio



**Conductor:** Cobre extraflexible  
**Aislamiento:** PVC  
**Pantalla al par:** Doble espiral de cobre  
**Cubierta al par:** PVC  
**Cubierta exterior:** PVC/NBR  
**Disponible:** 4 - 10 - 16 pares 0.20 mm<sup>2</sup>.  
*Instalaciones móviles, mesas mezcladoras de sonido o donde se precise gran flexibilidad.*

## Conectores 3 pin audio



**Conector:** Audio 3 polos  
**Tipo:** Cannon  
**Disponible:** Macho y hembra aéreo  
*Conexiones de audio, gran resistencia a golpes y facilidad de montaje.*

Disponemos además de:

- Productos para cableado estructurado (paneles, conectores, latiguillos, rosetas, etc).
- Armarios 19" para telecomunicaciones.
- Armarios para I.C.T..
- Cajas modulares (superficie, empotrar, falso suelo, etc.).
- Conectores F.O. y accesorios.
- Accesorios cables planos.

# INTERCOMUNICACIÓN Y SEGURIDAD

*Cables para instalaciones de alarmas, megafonía, contra incendio, porteros automáticos y video porteros*

## Intercomunicación sin funda



**Conductor:** Cobre flexible clase 5  
**Aislamiento:** PVC  
**Trenzado**  
**Disponible:** 2 - 4 - 5 - 6 - 8 - 10 - 12 - 14 - 16 y 20 conductores x 0.22 mm<sup>2</sup>.  
*Instalaciones interiores de interfonía, sonido y seguridad.*

## Intercomunicación con funda



**Conductor:** Cobre flexible clase 5  
**Aislamiento:** PVC  
**Cubierta:** PVC blanco  
**Disponible:** 2 - 3 - 4 - 5 - 6 - 8 - 10 - 12 - 14 - 16 y 20 x 0.22 mm<sup>2</sup>. y 2+4, 2+6 conductores de 0.7 y 0.22 mm<sup>2</sup>. respectivamente  
*Instalaciones interiores de interfonía, sonido y seguridad.*

## Intercomunicación alarma apantallado



**Conductor:** Cobre flexible clase 5  
**Aislamiento:** PVC **Pantalla:** Cinta aluminio/poliéster + hilo de drenaje  
**Cubierta:** PVC blanco  
**Disponible:** 4 - 6 - 8 - 12 x 0.22 mm<sup>2</sup>. y 2+2, 2+4, 2+6, 2+8 y 2+10 conductores de 0.7 y 0.22 mm<sup>2</sup>. respectivamente  
*Instalaciones interiores de interfonía, sonido y seguridad que requieran protección contra perturbaciones externas.*

## Kbidat PDS FR LS LH



**Conductor:** Cobre flexible clase 5  
**Aislamiento:** PVC (FR LS LH)  
**Pantalla:** Cinta aluminio/poliéster + hilo de drenaje  
**Cubierta:** PVC (FR LS LH)  
**Disponible:** 2x1; 1.5 y 2.5 mm<sup>2</sup>.  
*Instalaciones de detección y alarmas de incendios que requieran protección contra perturbaciones eléctricas y electromagnéticas.*

## Sin funda dos hilos



**Conductor:** Cobre flexible clase 5  
**Aislamiento:** PVC  
**Trenzado:** 20 vueltas por metro  
**Color:** Rojo y negro  
**Disponible:** 2 x 0.75; 1; 1.5 y 2.5 mm<sup>2</sup>.  
*Instalaciones interiores de interfonía, sonido y seguridad.*

## Sin funda tres hilos



**Conductor:** Cobre flexible clase 5  
**Aislamiento:** PVC  
**Trenzado**  
**Color:** Rojo, negro y blanco  
**Disponible:** 3 x 1.5 mm<sup>2</sup>.  
*Instalaciones interiores de interfonía, sonido y seguridad.*

## Manguera mixta 2x0.50 + coaxial 75 Ω



**Conductor coaxial:** Cobre Ø 0.6 mm.  
**Pantalla:** Trenza cobre pulido 95%  
**Impedancia:** 75 Ω  
**Conductor:** 2 x 0.50 mm<sup>2</sup>. cobre flexible clase 5  
**Aislamiento:** PVC **Cubierta:** PVC blanco  
*Instalaciones interiores que requieran alimentación y conexión de cámaras en un solo cable.*

# SISTEMAS INFORMÁTICOS

Presentamos un muestrario de los cables más usuales para interconexión entre equipos de los diferentes sistemas informáticos

## Twinaxial IBM



P/N – 7362211  
Impedancia: 105  $\Omega$   
Tipo de conector: P/N 7362229

*Interconexión entre equipos de los sistemas 34, 36, 38, 5260 y 5280 de IBM.*

## IBM tipo 1/A



P/N – 33G2772  
Impedancia: 150  $\Omega$   
Tipo de conector: P/N 8310574

*Sistemas de cableado IBM para instalaciones interiores.*

## IBM tipo 2



P/N – 4716739  
Dos pares de datos iguales al tipo 1/A + cuatro pares de voz AWG 22

*Sistema de cableado IBM para instalaciones interiores.*

## IBM tipo 6



P/N – 4716743  
Impedancia: 150  $\Omega$

*Sistema de cableado IBM para instalaciones interiores, sobre todo para la realización de latiguillos de conexión en el armario de distribución y como prolongación en las zonas de trabajo.*

## Ethernet



UL style 1478  
Coaxial 10 base 5  
Impedancia: 50  $\Omega$   
Tipo de conector: N UG 21

*Enlace troncal para transmisión en bus en redes locales ethernet.*

## Thin ethernet



UL style 1354  
Coaxial 10 base 2  
Impedancia: 50  $\Omega$   
Tipo de conector: BNC UG 88

*Instalaciones de redes locales ethernet entre ordenadores y unidades periféricas.*

## Siemens / Nixdorf



Conductor: Cobre clase 1,  $\emptyset$  0.64 mm.  
Aislamiento: Polietileno  
Colores: Rojo, negro, amarillo y blanco  
Pantalla: Cinta aluminio/poliéster + hilo de drenaje  
Cubierta: PVC color gris  
*Instalaciones interiores sistemas Siemens / Nixdorf*



# CABLEADO ESTRUCTURADO

*Cables de pares trenzados para la transmisión de datos, voz e imagen, en redes de área local (LAN) de alta velocidad*

UTP cat.5



**Conductor:** Cobre pulido rígido 4x2xAWG24  
**Aislamiento:** Poliolefina  
**Cubierta:** PVC  
**Velocidad de transmisión:** Hasta 100 Mb/seg.  
*Instalaciones horizontales en redes de área local (LAN).*

UTP cat.5e



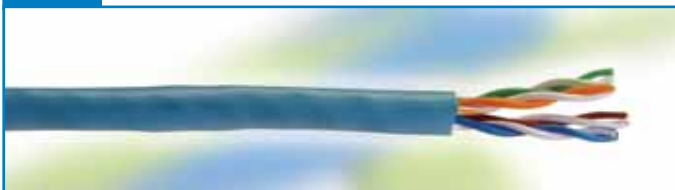
**Conductor:** Cobre pulido rígido 4 x 2 x AWG24  
**Aislamiento:** Poliolefina  
**Cubierta:** PVC  
**Velocidad de transmisión:** Hasta 1 Gb/seg.  
*Instalaciones horizontales en redes de área local (LAN).*

UTP cat.5e FR-LS-LH



**Conductor:** Cobre pulido rígido 4x2xAWG24  
**Aislamiento:** Poliolefina  
**Cubierta:** PVC FR-LS-LH (libre halógenos)  
**Velocidad de transmisión:** Hasta 1 Gb/seg.  
*Instalaciones horizontales en redes de área local (LAN), en edificios o locales de pública concurrencia.*

UTP cat.6



**Conductor:** Cobre pulido rígido 4x2xAWG24  
**Aislamiento:** Poliolefina  
**Cubierta:** PVC  
**Velocidad de transmisión:** Hasta 2.4 Gb/seg.  
*Instalaciones horizontales en redes de área local (LAN).*

UTP cat.6e



**Conductor:** Cobre pulido rígido 4x2xAWG24  
**Aislamiento:** Poliolefina  
**Cubierta:** PVC  
**Velocidad de transmisión:** Hasta 4.8 Gb/seg.  
*Instalaciones horizontales en redes de área local (LAN).*

UTP flexible cat.5e



**Conductor:** Cobre pulido flexible 4x2xAWG24  
**Aislamiento:** Poliolefina  
**Cubierta:** PVC  
**Velocidad de transmisión:** Hasta 100 Mb/seg.  
*Utilización en fabricación de latiguillos de asignación o parcheo en redes de área local (LAN).*

Disponemos además de:

- Productos para cableado estructurado (paneles, conectores, latiguillos, rosetas, etc).
- Armarios 19" para telecomunicaciones.
- Armarios para I.C.T..
- Cajas modulares (superficie, empotrar, falso suelo, etc.).
- Conectores F.O. y accesorios.
- Accesorios cables planos.

# CABLEADO ESTRUCTURADO

*Cables de pares trenzados para la transmisión de datos, voz e imagen, en redes de área local (LAN) de alta velocidad*

FTP cat.5e



**Conductor:** Cobre pulido rígido 4 x 2 x AWG24  
**Aislamiento:** Poliolefina  
**Pantalla:** Cinta aluminio/poliéster + hilo de drenaje  
**Cubierta:** PVC  
**Velocidad de transmisión:** Hasta 1 Gb/seg.  
*Instalaciones horizontales en redes de área local (LAN) que requieran protección electromagnética.*

FTP flexible cat.5e



**Conductor:** Cobre pulido flexible 4x2xAWG26  
**Aislamiento:** Poliolefina  
**Pantalla:** Cinta aluminio/poliéster + hilo de drenaje  
**Cubierta:** PVC  
**Velocidad de transmisión:** Hasta 100 Mb/seg.  
*Utilización en fabricación de latiguillos de asignación o parcheo en redes LAN.*

SFTP cat.5



**Conductor:** Cobre pulido rígido 4 x 2 x AWG24  
**Aislamiento:** Poliolefina  
**1ª Pantalla:** Cinta aluminio/poliéster   **2ª Pantalla:** Trenza cobre estañado  
**Cubierta:** PVC  
**Velocidad de transmisión:** Hasta 100 Mb/seg.  
*Instalaciones horizontales en redes de área local (LAN) aportando una solución totalmente apantallada.*

Multipar UTP cat.3



**Conductor:** Cobre pulido rígido AWG24  
**Aislamiento:** Poliolefina  
**Cubierta:** PVC  
**Disponible:** 25 - 50 - 100 pares  
**Velocidad de transmisión:** Hasta 10 Mb/seg.  
*Cableado de telecomunicaciones en edificios comerciales.*

Multipar UTP cat.5



**Conductor:** Cobre pulido rígido AWG24  
**Aislamiento:** Poliolefina  
**Cubierta:** PVC  
**Disponible:** 25 - 50 - 100 pares  
**Velocidad de transmisión:** Hasta 100 Mb/seg.  
*Cableado vertical en redes de área local (LAN) en edificios comerciales.*

Otros tipos, consultar

Disponemos además de:

- Productos para cableado estructurado (paneles, conectores, latiguillos, rosetas, etc.).
- Armarios 19" para telecomunicaciones.
- Armarios para I.C.T..
- Cajas modulares (superficie, empotrar, falso suelo, etc.).
- Conectores F.O. y accesorios.
- Accesorios cables planos.

# FIBRA ÓPTICA

La fibra óptica es el mejor medio para transmisión de voz, video y datos que permite transmitir señales libres de ruidos, interferencias y distorsiones a mayor velocidad y calidad

Cordón F.O. simplex



Conductor: Fibra óptica  
Recubrimiento: Ajustado  
Refuerzo: Aramida  
Cubierta: PVC (FR-LS-LH)  
*Fabricación de cordones y latiguillos, así como para la interconexión de equipos terminales.*

Cordón F.O. duplex



Conductor: Fibra óptica  
Recubrimiento: Ajustado  
Refuerzo: Aramida  
Cubierta: PVC (FR-LS-LH)  
*Fabricación de cordones y latiguillos, así como para la interconexión de equipos terminales.*

F.O. flat interior



Conductor: Fibra óptica  
Recubrimiento: Ajustado  
Refuerzo: Aramida  
Cubierta: PVC  
Cubierta exterior: PVC (FR-LS-LH)  
*Se utiliza principalmente para la interconexión de equipos terminales.*

Interior-exterior holgada monotubo



Conductor: Fibra óptica  
Recubrimiento: Holgado monotubo  
Refuerzo: Fibra de vidrio  
Cubierta: PVC (FR-LS-LH)  
Disponibles: 4 - 6 - 8 - 12 F.O.  
*Ideal para instalaciones de redes troncales tanto interior como exterior, antihumedad y antioedores.*

Interior exterior holgada multitubo



Conductor: Fibra óptica  
Recubrimiento: Holgado multitubo  
Refuerzo: Fibra de vidrio  
Cubierta: PVC (FR-LS-LH)  
Disponibles: 16 - 24 - 32 - 36 - 48 - 64 F.O.  
*Ideal para instalaciones de redes troncales tanto interior como exterior, antihumedad y antioedores.*

Exterior holgada armadura trenza acero



Conductor: Fibra óptica  
Recubrimiento: Holgado (monotubo / multitubo)  
Refuerzo: Aramida Asiento armadura: PVC  
Armadura: Trenza hilos de acero  
Cubierta: PVC (FR-LS-LH)  
Disponibles: 4 hasta 64 F.O.  
*Instalaciones exteriores que requieran un alto grado de protección antioedores y gran flexibilidad.*

Exterior armadura fleje coarrugado



Conductor: Fibra óptica  
Recubrimiento: Holgado (monotubo / multitubo) Refuerzo: Aramida  
Asiento armadura: PVC Armadura: Fleje acero coarrugado  
Cubierta: Polietileno  
Disponibles: 4 hasta 72 F.O.  
*Instalaciones exteriores que requieran un alto grado de protección contra roedores y antihumedad.*

# ALTA TEMPERATURA

*Apartado que incluye distintos tipos de conductores capaces de soportar temperaturas de trabajo de hasta 180°C*

## Silicona + fibra de vidrio



**Conductor:** Cobre flexible clase 5

**Aislamiento:** Silicona

**Recubrimiento exterior:** Fibra de vidrio impregnada

**Temperatura de trabajo:** -60°C a +180°C

**Disponibles:** De 0.5 mm<sup>2</sup>. a 25 mm<sup>2</sup>.

*Para instalaciones donde el cable tenga que soportar temperaturas de hasta 180°C y se exija resistencia mecánica.*

## Manguera silicona



**Conductor:** Cobre flexible clase 5

**Aislamiento:** Silicona

**Cubierta:** Silicona

**Temperatura de trabajo:** -60°C a +180°C

*Instalaciones móviles donde el cable tenga que soportar temperaturas de hasta 180°C.*

## Silicona apantallada



**Conductor:** Cobre flexible clase 5

**Aislamiento:** Silicona

**Pantalla:** Trenza cobre

**Cubierta:** Silicona

**Temperatura de trabajo:** -60°C a +180°C

*Para transmisión de datos donde el cable tenga que soportar temperaturas de hasta 180°C.*

## Silicona alta tensión



**Conductor:** Cobre flexible clase 5    **Aislamiento:** Silicona

**Temperatura de trabajo:** -60°C a +180°C

**Disponibles:** 0.25 mm<sup>2</sup>.    Ø 4 mm.

0.50 mm<sup>2</sup>.    Ø 5.4 mm.

1.50 mm<sup>2</sup>.    Ø 6.7 mm.

*Instalaciones de alta tensión en rótulos luminosos, quemadores de hornos industriales, etc. que tengan que soportar temperaturas de hasta 180°C.*

## Silicona unipolar



**Conductor:** Cobre flexible clase 5

**Aislamiento:** Silicona

**Temperatura de trabajo:** -60°C a +180°C

**Disponibles:** de 0.50 mm<sup>2</sup>. a 70 mm<sup>2</sup>., varios colores

*Instalaciones donde el cable tenga que soportar temperaturas de hasta 180°C.*

## Otros tipos, consultar

Disponemos además de:

- Productos para cableado estructurado (paneles, conectores, latiguillos, rosetas, etc).
- Armarios 19" para telecomunicaciones.
- Armarios para I.C.T..
- Cajas modulares (superficie, empotrar, falso suelo, etc.).
- Conectores F.O. y accesorios.
- Accesorios cables planos.

## OTROS CABLES ESPECIALES

Se agrupan una gama de cables diseñados para cometidos concretos dentro de la industria  
(soldadura, grúas, polipastos, maquinaria de construcción, etc)

### Kbiflex flat



Conductor: Cobre flexible clase 5

Aislamiento: PVC

Cubierta: PVC/NBR

Norma: H07VH6-F

Disponibles: 4x1.5 a 16 mm<sup>2</sup>. 12x1.5 a 2.5 mm<sup>2</sup>.

8x1.5 a 2.5 mm<sup>2</sup>. 16x1.5 mm<sup>2</sup>.

Mando y alimentación de puentes grúas y ascensores.

### Geonbaron



Conductor: 80% cobre estañado, 20% acero clase 5

Aislamiento: PVC

Cubierta: PVC especial transparente

Destinado a maquinarias móviles, vibratorias, enrolladores y en general donde el cable esté sometido a esfuerzos de tracción.

### Espiral



Conductor: Cobre flexible clase 5

Aislamiento: PVC Cubierta: PVC especial

Disponibles: 2x0.75 mm<sup>2</sup>.

4x0.75 mm<sup>2</sup>.

2; 3; 4x1.5 mm<sup>2</sup>.

Cable extensible para pequeños electrodomésticos, iluminación, etc., que requieran una fácil recuperación.

### Solda extraflexible



Conductor: Cobre extraflexible

Cubierta: PVC/NBR reforzada

Disponibles: 16, 25, 35, 50, 70, 95 mm<sup>2</sup>.

Conexión en pinza y masa en los grupos de soldadura, gran flexibilidad.

### Solda H01N2-D



Conductor: Cobre extraflexible

Cubierta: Caucho Policloropreno

Norma: H01N2-D

Disponibles: 16, 25, 35, 50, 70, 95 mm<sup>2</sup>.

Conexión en pinza y masa en los grupos de soldadura.

### Solda antorcha



Tubo interior: Polietileno espesor 1 mm., Ø 9.5 mm.

Conductor: Cobre extraflexible

3 cables de maniobra: Conductor cobre clase 5 de 0.50 mm<sup>2</sup>. flexible, aislamiento PVC

Cubierta: PVC/NBR reforzada Disponibles: 25, 35, 50 mm<sup>2</sup>.

Diseñado para conducir por una misma manguera los gases y la tensión requerida en procesos de soldadura.

Disponemos además de:

- Productos para cableado estructurado (paneles, conectores, latiguillos, rosetas, etc).
- Armarios 19" para telecomunicaciones.
- Armarios para I.C.T..
- Cajas modulares (superficie, empotrar, falso suelo, etc.).
- Conectores F.O. y accesorios.
- Accesorios cables planos.

## OTROS CABLES ESPECIALES

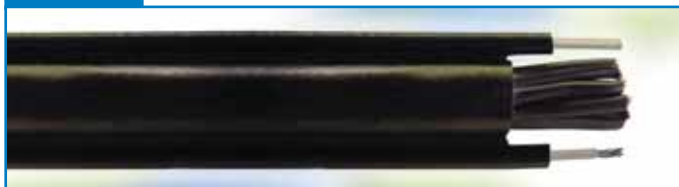
*Siguiendo con los cables especiales para cometidos concretos dentro de la industria aquí incluimos cables diseñados para ascensores, compensación de termopares, grúas torres, etc..*

**Kbiflex grúa**



**Conductores:** Cobre flexible clase 5  
**Aislamiento:** PVC  
**Cubierta:** PVC/NBR reforzada  
**Disponibles:** 13 - 14 y 19 x 1 mm<sup>2</sup>.  
*Especialmente indicado para conexión de botoneras e instalaciones que requieran gran movilidad.*

**Kbiflex B0T-2F**



**Conductores:** Cobre flexible clase 5  
**Aislamiento:** PVC  
**Cubierta:** PVC  
**Fiadores:** 2 laterales de acero adosados a la cubierta  
**Disponibles:** 12 - 16 y 20 x 1,5 mm<sup>2</sup>.  
*Conexión de botoneras e instalaciones que requieran gran resistencia a la tracción.*

**Plano verde**



**Conductores:** Cobre flexible clase 5  
**Aislamiento:** PVC  
**Cubierta:** PVC/NBR  
**Tensión:** 0.6-1 Kv. UNE 21123  
**Disponibles:** 2 x 1,5 mm<sup>2</sup>. y 2 x 2,5 mm<sup>2</sup>.  
*Cable plano para la colocación de guirnaldas o instalaciones en invernaderos.*

**Compensación PVC**



**Conductor:** Según aleación  
**Aislamiento:** PVC  
**Cubierta:** PVC  
**Disponibles:** Tipo T-J-K-S  
*Control y medición de temperaturas en ambientes no superiores a 70°C.*

**Compensación SIL + FV + malla**



**Conductor:** Según aleación  
**Aislamiento:** Silicona  
**Cubierta:** Fibra de vidrio  
**Armadura:** Trenza hilos de acero  
**Disponibles:** Tipo T-J-K-S  
*Control y medición de temperaturas en ambientes que oscilen de -60°C a +180°C y se necesite protección mecánica.*

**Compensación VOVMV**



**Conductor:** Según aleación  
**Aislamiento:** PVC  
**Pantalla:** Cinta aluminio/poliéster + hilo de drenaje  
**Armadura:** Corona hilos de acero  
**Cubierta:** PVC  
**Disponibles:** Tipo T-J-K-S  
*Control y medición de temperaturas en ambientes no superiores a 70°C y donde se requiera protección mecánica o antideflagrante.*

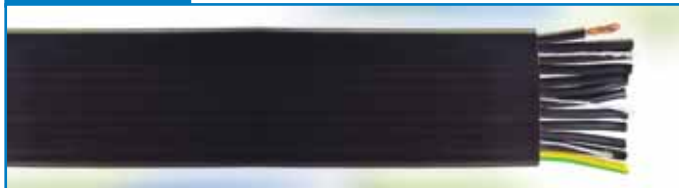
Disponemos además de:

- Productos para cableado estructurado (paneles, conectores, latiguillos, rosetas, etc).
- Armarios 19" para telecomunicaciones.
- Armarios para I.C.T..
- Cajas modulares (superficie, empotrar, falso suelo, etc.).
- Conectores F.O. y accesorios.
- Accesorios cables planos.

## OTROS CABLES ESPECIALES

Aquí hemos agrupado una gama de cables diseñados para cometidos concretos dentro de la industria (ascensores, control de procesos industriales, etc.)

Kbiflex flat ascensor



Conductor: Cobre flexible clase 5  
Aislamiento: PVC  
Cubierta: PVC/NBR  
Norma: H05VVH6-F  
Disponible: 8 - 10 - 12 - 14 - 16 - 18 - 20 y 24 x 0.75mm<sup>2</sup>.  
*Maniobra y control de automatismos en ordenadores.*

Trenzado ascensor



Conductor: Cobre flexible clase 5  
Aislamiento: PVC  
Trenzado  
Disponible: 2 - 4 - 8 y 16 x 0.75 mm<sup>2</sup>.  
*Maniobra y control de automatismos en ascensores.*

Profibús D.P.



Conductor: Cobre clase 1 (AWG22)  
Aislamiento: Polietileno celular  
Pantalla: Cinta aluminio/poliéster + trenza de cobre 8 estañado  
Cubierta: PVC color morado  
*Recomendación europea para conectar instalaciones profibús D.P.*

Plano paralelo ASI



Conductor: Cobre estañado flexible clase 5  
Aislamiento: Goma  
Cubierta: Goma tipo TPE amarillo  
Tensión: 500 v.  
*Diseñado para redes de comunicación industrial, resistente al aceite y muy buena resistencia a la abrasión y esfuerzos mecánicos.*

Kbitronic YY



Conductor: Cobre flexible clase 5  
Aislamiento: PVC  
Cubierta: PVC  
*Transmisión de datos en informática y electrónica, control de procesos industriales, aparatos electrónicos, etc.*

RG-59 + 3x0.75 + 8x0.5 mm<sup>2</sup>.



Bajo pedido estamos en disposición de diseñar y fabricar cualquier tipo de conductor siguiendo instrucciones del cliente.

Disponemos además de:

- Productos para cableado estructurado (paneles, conectores, latiguillos, rosetas, etc).
- Armarios 19" para telecomunicaciones.
- Armarios para I.C.T..
- Cajas modulares (superficie, empotrar, falso suelo, etc.).
- Conectores F.O. y accesorios.
- Accesorios cables planos.

# LISTÍN

Aquí incluimos cables para distintos usos en instalaciones eléctricas de interior

Hilos de línea H05V-U, H07V-U/R



Conductor: Cobre clase 1 y 2  
Aislamiento: PVC  
Tensión: 500/750 v. UNE 21031  
No propagador de la llama: UNE 20432-1 – IEC 332.1  
*Instalaciones fijas de interior, cuadros eléctricos de control y alumbrado doméstico bajo tubo.*

Flexible H05V-K / H07V-K



Conductor: Cobre flexible clase 5  
Aislamiento: PVC  
Tensión: 500/750 v. UNE 21031  
No propagador de la llama: UNE 20432-1 – IEC 332.1  
*Instalaciones en interior, cuadros eléctricos de control y alumbrado doméstico bajo tubo.*

Paralelo cobre H03VH-H



Conductor: Cobre flexible clase 5  
Aislamiento: PVC transparente  
Tensión: 300 v. UNE 21031  
No propagador de la llama: UNE 20432-1 – IEC 332.1  
*Alimentación de lámparas y pequeños aparatos eléctricos.*

Paralelo blanco H03VH-H



Conductor: Cobre flexible clase 5  
Aislamiento: PVC  
Tensión: 300 v. UNE 21031  
No propagador de la llama: UNE 20432-1 – IEC 332.1  
*Instalaciones de interior en altavoces, autorradios, etc.*

Paralelo bicolor H03VH-H



Conductor: Cobre flexible clase 5  
Aislamiento: PVC  
Tensión: 300 v. UNE 21031  
No propagador de la llama: UNE 20432-1 – IEC 332.1  
*Instalaciones de interior en altavoces, autorradios, etc.*

Manguera plana H03WH2-F / H05WH2-F



Conductor: Cobre flexible clase 5  
Aislamiento: PVC  
Cubierta: PVC  
Tensión: 300/500 v. UNE 21031  
No propagador de la llama: UNE 20432-1 – IEC 332.1  
*Instalaciones en interiores y aparatos domésticos que requieran movilidad.*

Manguera flex H03VV-F / H05VV-F



Conductor: Cobre flexible clase 5  
Aislamiento: PVC  
Cubierta: PVC  
Tensión: 500 v. UNE 21031  
No propagador de la llama: UNE 20432-1 – IEC 332.1  
*Instalaciones en interiores y aparatos domésticos que requieran movilidad.*

Paralelo estañado H03VH-H



Conductor: Cobre estañado clase 5  
Aislamiento: PVC transparente  
Tensión: 300 v. UNE 21031  
No propagador de la llama: UNE 20432-1 – IEC 332.1  
*Alimentación de lámparas y pequeños aparatos eléctricos.*